



# K400

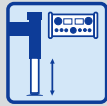
## Ausstattung



TSR-Mast-system



V<sup>2</sup>-Abstützung



Aufbau-automatik



hydr. teleskopierbare Klappspitze



zwei Klappspitzzylinder



doppelte Wippzylinder



Ausleger endlos drehbar



Kransteuerung



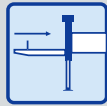
Funkfernsteuerung



Antriebskonzept



Vollverkleidung



einschiebbare Deichsel



ferngesteuerter Selbstfahrantrieb



Personensicherungsmodus



Hybridantrieb (opt.)



Hubarbeitsbühne (opt.)



Zubehör-Fix-System (opt.)



Montage-/Glas-haken (opt.)

## Technische Informationen

|                                |                      |
|--------------------------------|----------------------|
| Hakenlast (stand./optional)    | 1.600/3.000 kg       |
| Hakenhöhe                      | 34,30 m              |
| Ausfahrlänge                   | 35,81 m              |
| max. Arbeitshöhe Bühnenbetrieb | 30,60 m              |
| Stützbreite (min.)             | 3,90 m               |
| Stützbreite (max.)             | 5,49 m               |
| Windenzugkraft                 | 1.600 kg             |
| Ausleger (1.600 kg - 350 kg)   | 5,01 - 11,81 m       |
| Auszug 3 (250 kg)              | 13,97 m              |
| Fahrzeugmaße                   | 9,43 x 2,35 x 2,61 m |
| Anhängelast                    | 3,5 t                |

## Arbeitsbereich

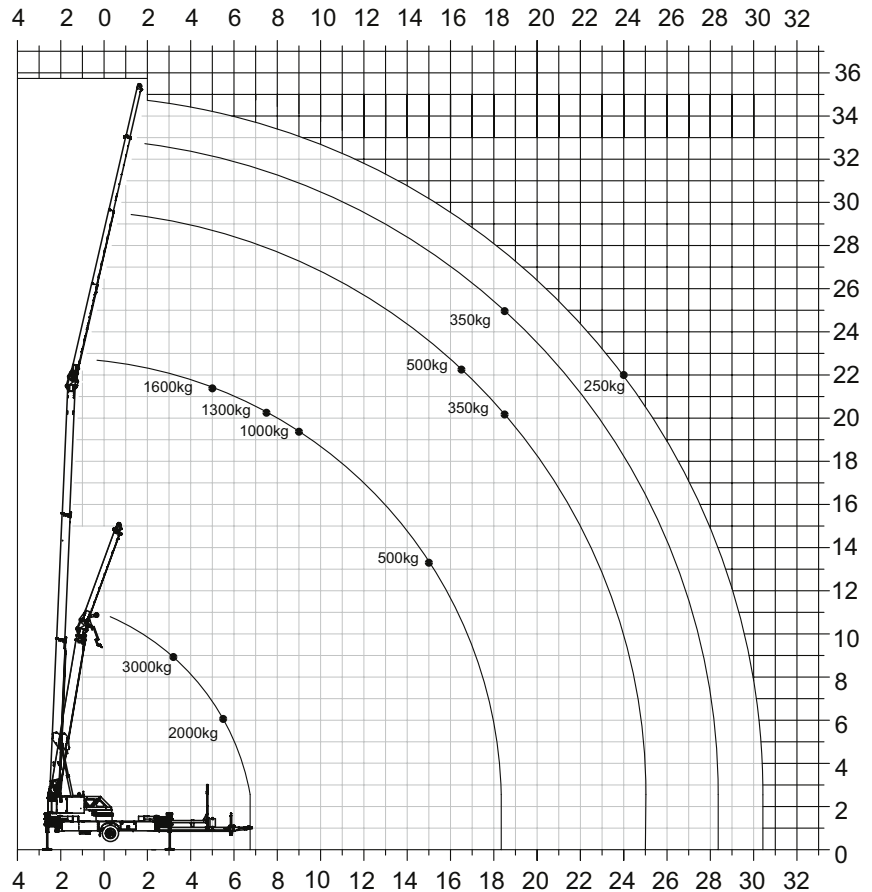
| Last     | Reichweite | Höhe    |
|----------|------------|---------|
| 1.600 kg | 5,00 m     | 21,00 m |
| 1.000 kg | 9,00 m     | 19,00 m |
| 500 kg   | 16,50 m    | 22,00 m |
| 350 kg   | 18,50 m    | 25,00 m |
| 250 kg   | 24,00 m    | 22,00 m |

## Arbeitsbereich 3 t-Funktion\*

| Last     | Reichweite | Höhe   |
|----------|------------|--------|
| 3.000 kg | 3,00 m     | 9,00 m |
| 2.000 kg | 5,50 m     | 6,00 m |

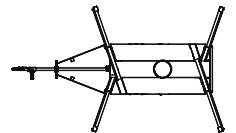
\*mit Umlenkrolle

## Lastendiagramm



### V<sup>2</sup>-Abstützung

- optimale Standsicherheit durch V<sup>2</sup>-Abstützung
- hervorragende Ausnutzung des vorhandenen Platzes
- variable Abstellmöglichkeiten je nach örtlichen Gegebenheiten



### Klappspitze

- Auszug 1 und 2 lassen sich hydraulisch ein- und ausfahren



### Hybridantrieb (optional)

- wahlweiser Antrieb durch Dieselmotor oder durch umweltschonenden Elektromotor (32-Ampere-Kraftstrom) möglich
- Elektromotor für den Transport im Straßenverkehr werkzeuglos abnehmbar